

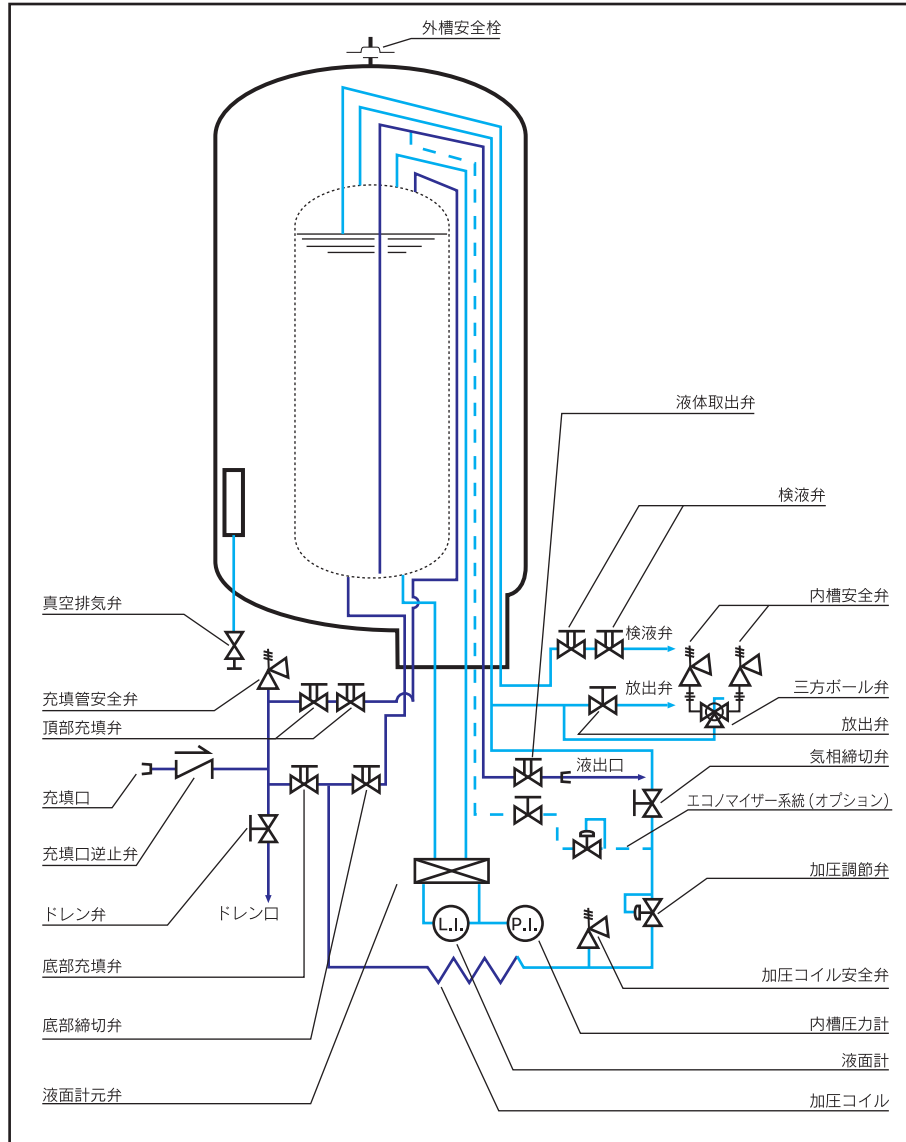
# CE

# コールドコンバーター

CE 2900 CE 4900 CE 9700 CE 18000



■コールドコンバーターフローシート



備考：1 フローシートは、形式及び貯蔵液体によって若干異なります。  
2 本紙に記載されている内容は、予告なく変更することがあります。

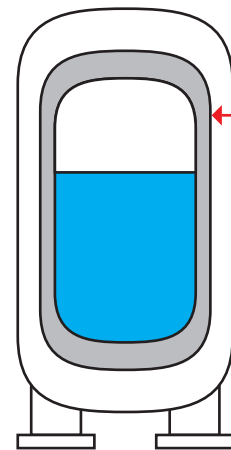
■CE コンポジット断熱の特徴

コンポジット真空断熱の特徴

带状断熱材

ブランケット状の断熱材を使用しています。

带状断熱材による真空断熱



パライト断熱と比較して

- ①断熱材重量が1/4程度軽い
- ②振動による沈下がなく、再充填作業がない

■仕様

型式	項目	内容積	酸素 (O <sub>2</sub> )	窒素 (N <sub>2</sub> )	アルゴン (Ar)	炭酸ガス (CO <sub>2</sub> )	寸法	
		L	kg	kg	kg	kg	外径 (mm)	高さ (mm)
CE2900	MH	2,919	2,998	2,126	3,673	-	1,700	4,078
CE4900	MHT	4,909	5,042	3,575	6,177	4,519	1,700	5,838
CE9700	MHT	9,707	9,969	7,068	12,213	8,998	2,400	4,854
CE18000	MHT	18,009	18,494	13,113	22,659	13,227	2,400	7,634

※その他特殊仕様も承ります

【最高圧力】 M型 0.97MPaG / H型 1.5MPaG / T型 2.25MPaG

地球の恵みを、社会の望みに。

AW エアウォーターエンジニアリング株式会社

本社

〒592-8331 大阪府堺市西区築港新町2丁目6番地40

TEL/072-244-8801 FAX/072-244-8765

URL/https://www.awpe.co.jp MAIL/info-awpe-h@awi.co.jp

福島工場

〒963-1311 福島県郡山市上伊豆島1丁目11番2(郡山西部第一工業団地内)

TEL: 024-953-4733 FAX: 024-953-4736

